

PRK 18B Световые барьеры отражающего действия с поляризационным фильтром

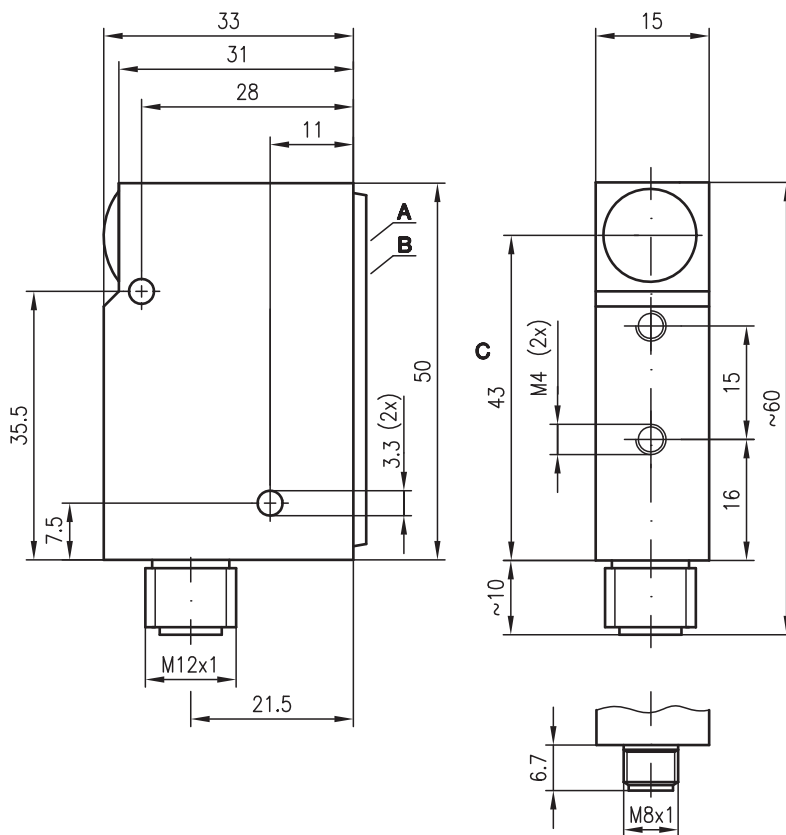


0 ... 3 м



- Световой барьер отражающего действия для надежной регистрации прозрачных объектов (например, прозрачное стекло, полиэтилен, пленка)
- Индивидуальная настройка чувствительности с высоким разрешением для обнаружения прозрачных объектов
- Принцип автоколлимации обеспечивает надежность работы во всем радиусе действия (от 0 до максимума)

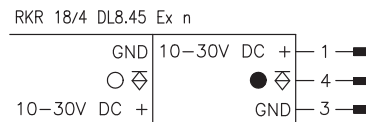
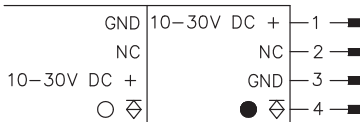
Размеры



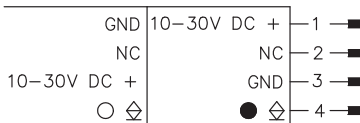
- A** Светодиодные индикаторы
- B** Настройка чувствительности
- C** Оптическая ось

Электрическое подключение

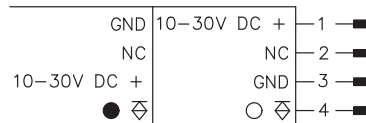
RK 18/4 DL.45
PRK 18/4 DL.4



PRK 18/2 DL.4



PRK 18/4 L.4



Принадлежности:

(заказываются отдельно)

- Крепежные приспособления (BT 95)
- Розетки M12 (KD 095...)
- Розетки M8 (D M8...)
- Комплектные кабели (K-D ...)
- Отражатели
- Отражающие пленки

Компания оставляет за собой право на изменение документа • 18_b03ru.fm

Технические характеристики

Оптические характеристики

Номин. дальность действия (TK(S) 100x100) ¹⁾	0 ... 3м
Рабочий радиус действия ²⁾	см. таблицы
Рекомендованный отражатель	MTK(S) 50x50
Источник света	светодиод (прерывистый свет)
Длина волн	660nm (видимый красный цвет, с поляризацией)

Временные характеристики

Частота переключения	1500Гц
Время срабатывания	0,333мс
Задержка перед готовностью к работе	≤ 100мс

Электрические характеристики

Рабочее напряжение U_B ³⁾	10 ... 30VDC (вкл. остаточную пульсацию)
Остат. пульсация	≤ 15% от U_B
Ток холостого хода	≤ 35mA
Коммутационный выход	PNP- или NPN-транзистор (см. информацию для заказа)
Функция	сраб. на свет или темноту (при смене полярности U_B)
Напряжение сигнала (выс./низ.)	≥ ($U_B - 2V$) ≤ 2 V
Выходной ток	макс. 100mA
Настройка чувствительности	12-ступ. потенциометр

Индикаторы

Желтый светодиод	коммутационный выход
Зеленый светодиод, медленное мигание	раб. точка 1 прозрачное стекло – переход от быстрого мигания к медленному
Зеленый светодиод, быстрое мигание	раб. точка 2 цветное стекло – переход от постоянного света к быстрому миганию
Зеленый светодиод, постоянный свет	раб. точка 3 непрозрачные объекты – постоянный свет

Механические характеристики

Корпус	цинк, литые под давлением
Оптика	стекло
Вес	150г
Вид подключения	круглый штекерный разъем M12, 4-полюсный, нерж. сталь круглый штекерный разъем M8, 3-полюсный, нерж. сталь

Рабочие характеристики

Температура окр. среды (работа/хранение)	-25°C ... +55°C / -40°C ... +70°C
Схема защиты ⁴⁾	2, 3
Степень защиты VDE	III
Степень защиты	IP 67, IP 69K ⁵⁾
Класс светодиода	1 (согласно EN 60825-1)
Применимые стандарты	IEC 60947-5-2

- 1) Номин. дальность действия: максимальная дальность действия без запаса срабатывания
- 2) Рабочий радиус действия: рекомендуемый радиус действия с запасом срабатывания
- 3) Низкое рабочее напряжение с надежной гальв. развязкой или низкое защитное напряжение (VDE 0100/T 410)
- 4) 2=защита от неверной полярности, 3=защита от коротких замыканий для всех выходов
- 5) Смоделирован тест IP 69K согласно DIN 40050, часть 9, составной частью испытания не являются условия очистки под высоким давлением без использования добавок, кислот и щелочей

Информация для заказа

Таблица выбора модели		PRK 18/4 DL.4 № для заказа 500 80153	PRK 18/2 DL.4 № для заказа 500 81153	RK 18/4 DL.45 № для заказа 500 81364	RKR 18/4 DL.8.45 № для заказа 50041446	RKR 18/4 DL.8.45.1 № для заказа 500 41448	PRK 18/4 L.4 № для заказа 501 04415
Наименование модели							
Исполнение ↓							
Использование	Прозрачные объекты	●	●	●	●	●	●
	Пленки > 5мкм						
Коммутационный выход	PNP-транзистор	●		●	●	●	●
	NPN-транзистор		●				
Срабатывание	На свет	●	●	●	●	●	●
	На темноту	●	●	●	●	●	●
Светодиод	С торца	●	●	●	●	●	●
Настройка	12 ступеней (с торца)	●	●	●	●	●	●
Подключение	Штекерный разъем M12	●	●	●			●
	Штекерный разъем M8				●	●	
Характеристики	Поляризац. фильтр	●	●				●
	Корпус из нерж. стали					●	

Таблицы

PRK 18/4 DL.4
RK 18/4 DL.45

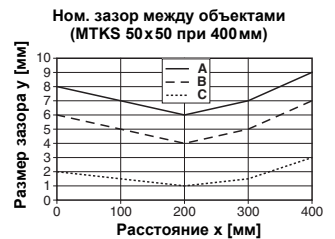
Отражатели	Раб. радиус действия
1 TK(S) 100x100	0 ... 2,4 м
2 MTK(S) 50x50	0 ... 2,0 м
3 TK(S) 30x50	0 ... 0,8 м
4 TK(S) 20x40	0 ... 0,8 м
5 Пленка 2100x100	0 ... 0,4 м

1	0	2,4	3,0
2	0	2,0	2,5
3	0	0,8	1,0
4	0	0,8	1,0
5	0	0,4	0,6

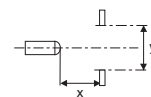
- Раб. радиус действия [м] *
- Номин. дальность действия [м] *

*) При настройке чувствительности на раб. точку 3

Диаграммы



- A Раб. точка 1
- B Раб. точка 2
- C Раб. точка 3



Указания

Объекты	Настройка (Индикация желт. светод.)
Прозр. стекло, полиэтилен, пленка	Раб. точка 1
Цветное стекло	Раб. точка 2
Непрозрачные объекты	Раб. точка 3

- Интенсивность света не должна превышать допуст. для отражателя значения.
- RK 18/4 ... и RKR 18... Для объектов с отраж. поверхностью датчик следует наклонить примерно на 5° относ. объекта.
- Рекомендуется использовать MTK(S) 50x50.